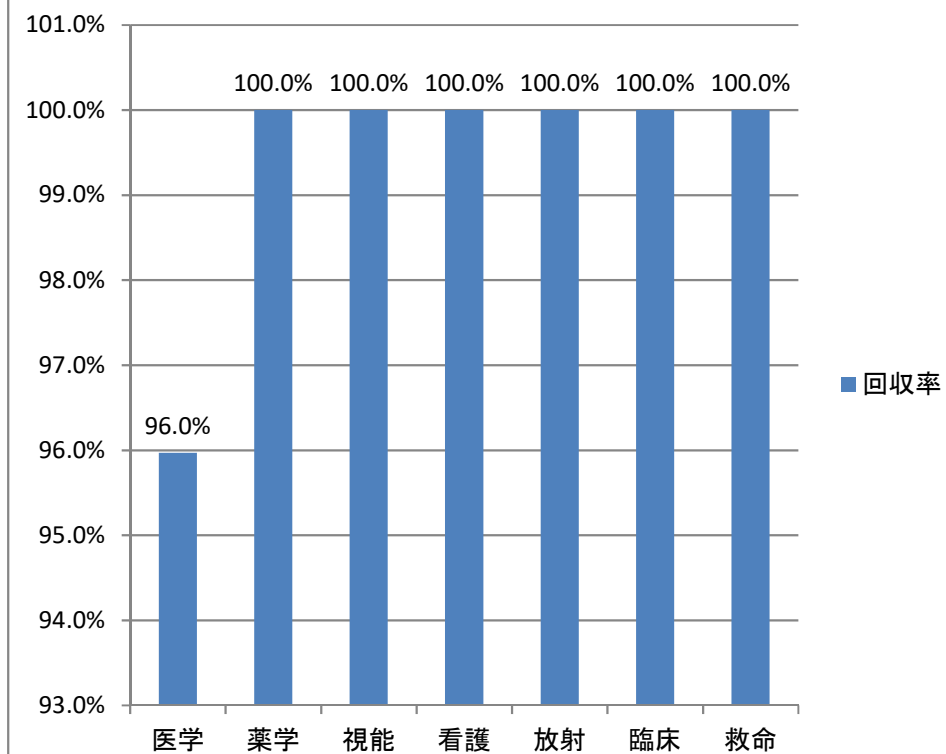


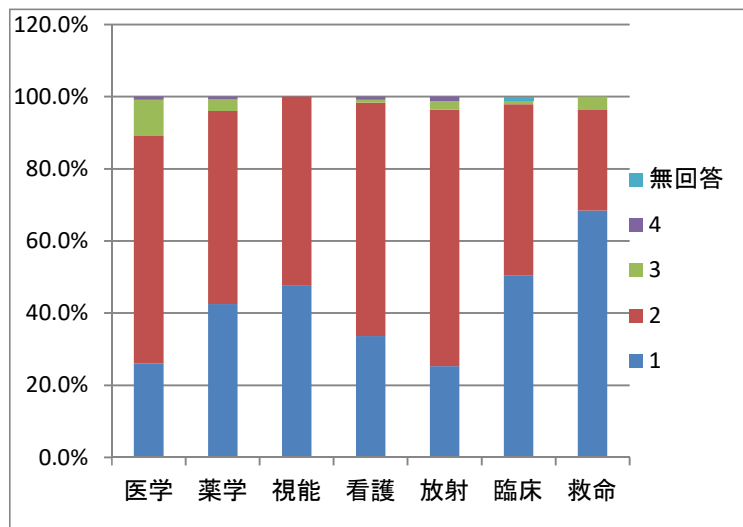
## 2022年度卒業時アンケート



	対象者数	回答者数	回収率
医学	124	119	96.0%
薬学	254	254	100.0%
視能	85	85	100.0%
看護	119	119	100.0%
放射	83	83	100.0%
臨床	84	84	100.0%
救命	50	50	100.0%
板橋計	799	794	99.4%

問1 授業を通じて、あなたの学力は身についたと感じますか。

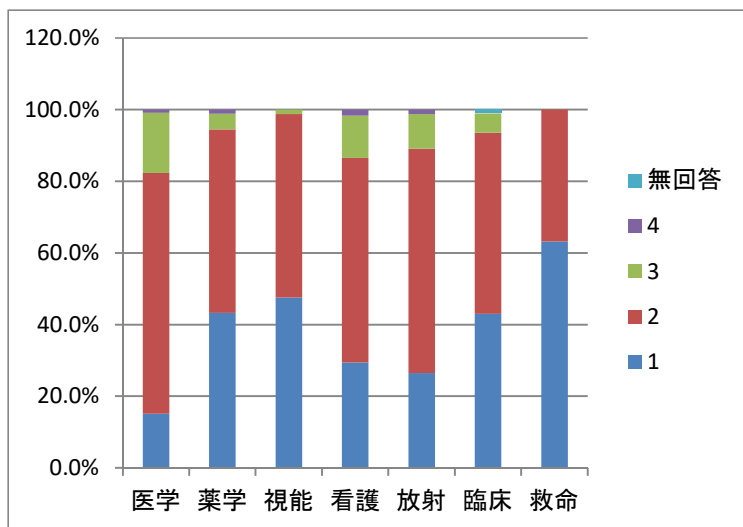
1：とても身についた 2：身についた 3：あまり身につかなかった 4：全く身につかなかった



	1	2	3	4	無回答
医学	26.1%	63.0%	10.1%	0.8%	0.0%
薬学	42.5%	53.5%	3.1%	0.8%	0.0%
視能	47.6%	52.4%	0.0%	0.0%	0.0%
看護	33.6%	64.7%	0.8%	0.8%	0.0%
放射	25.3%	71.1%	2.4%	1.2%	0.0%
臨床	50.5%	47.3%	1.1%	0.0%	1.1%
救命	68.4%	28.1%	3.5%	0.0%	0.0%

問2 実習を通じて、実践的な技術は身についたと感じますか。

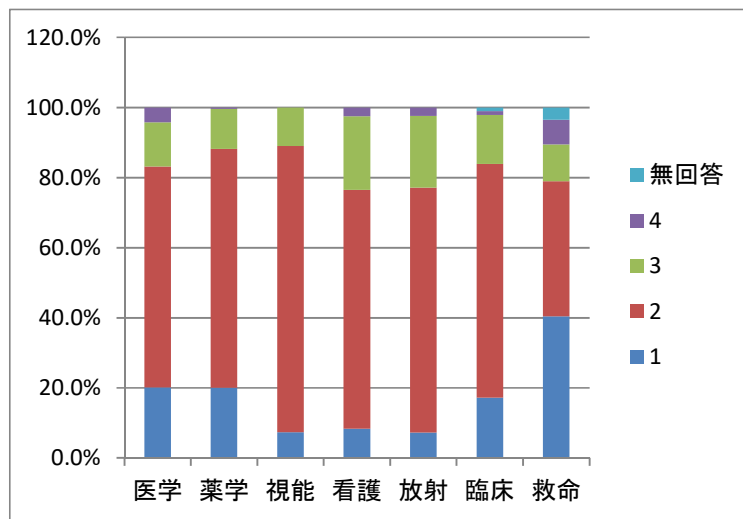
1：とても身についた 2：身についた 3：あまり身につかなかった 4：全く身につかなかった



	1	2	3	4	無回答
医学	15.1%	67.2%	16.8%	0.8%	0.0%
薬学	43.3%	51.2%	4.3%	1.2%	0.0%
視能	47.6%	51.2%	1.2%	0.0%	0.0%
看護	29.4%	57.1%	11.8%	1.7%	0.0%
放射	26.5%	62.7%	9.6%	1.2%	0.0%
臨床	43.0%	50.5%	5.4%	0.0%	1.1%
救命	63.2%	36.8%	0.0%	0.0%	0.0%

### 問3 国家試験対策はうまくいきましたか。

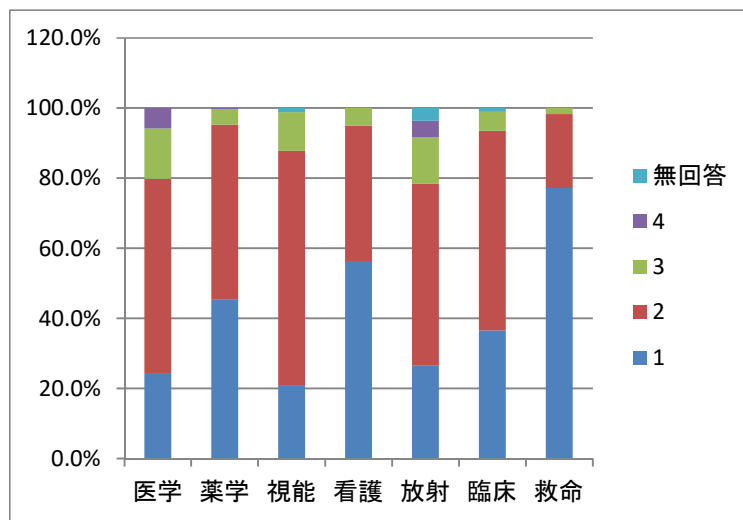
1：とてもうまくいった 2：うまくいった 3：あまりうまくいかなかった 4：全くうまくいかなかった



	1	2	3	4	無回答
医学	20.2%	63.0%	12.6%	4.2%	0.0%
薬学	20.1%	68.1%	11.4%	0.4%	0.0%
視能	7.3%	81.7%	11.0%	0.0%	0.0%
看護	8.4%	68.1%	21.0%	2.5%	0.0%
放射	7.2%	69.9%	20.5%	2.4%	0.0%
臨床	17.2%	66.7%	14.0%	1.1%	1.1%
救命	40.4%	38.6%	10.5%	7.0%	3.5%

### 問4 卒業・修了後の進路には満足ですか。

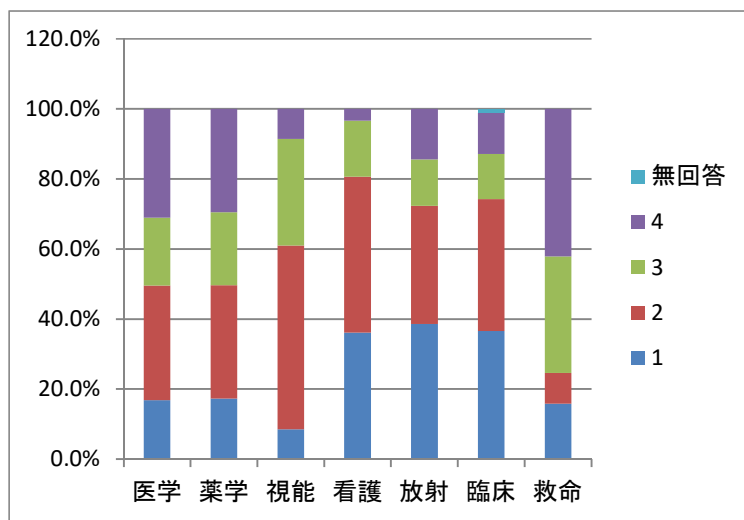
1：とても満足 2：満足 3：少し不満 4：非常に不満



	1	2	3	4	無回答
医学	24.4%	55.5%	14.3%	5.9%	0.0%
薬学	45.3%	50.0%	4.3%	0.4%	0.0%
視能	20.7%	67.1%	11.0%	0.0%	1.2%
看護	56.3%	38.7%	5.0%	0.0%	0.0%
放射	26.5%	51.8%	13.3%	4.8%	3.6%
臨床	36.6%	57.0%	5.4%	0.0%	1.1%
救命	77.2%	21.1%	1.8%	0.0%	0.0%

問5 キャリアサポートセンターの就職支援を利用しましたか。

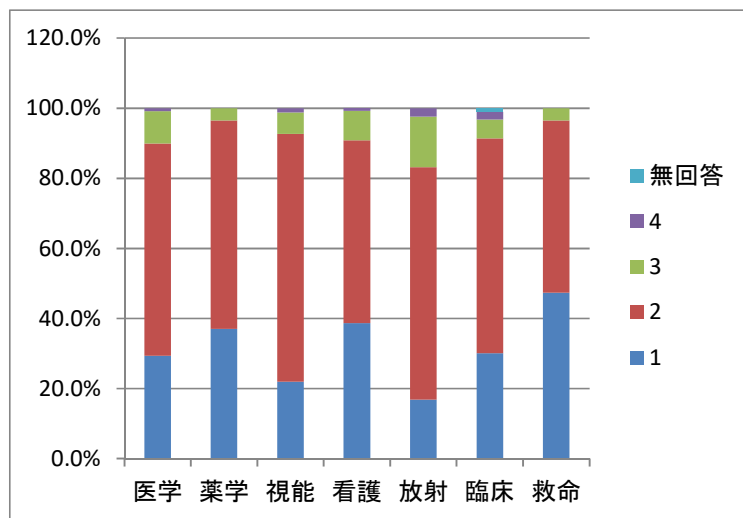
1：よく利用した 2：利用した 3：少し利用した 4：利用していない



	1	2	3	4	無回答
医学	16.8%	32.8%	19.3%	31.1%	0.0%
薬学	17.3%	32.3%	20.9%	29.5%	0.0%
視能	8.5%	52.4%	30.5%	8.5%	0.0%
看護	36.1%	44.5%	16.0%	3.4%	0.0%
放射	38.6%	33.7%	13.3%	14.5%	0.0%
臨床	36.6%	37.6%	12.9%	11.8%	1.1%
救命	15.8%	8.8%	33.3%	42.1%	0.0%

問6 帝京大学での生活は充実したものでしたか。

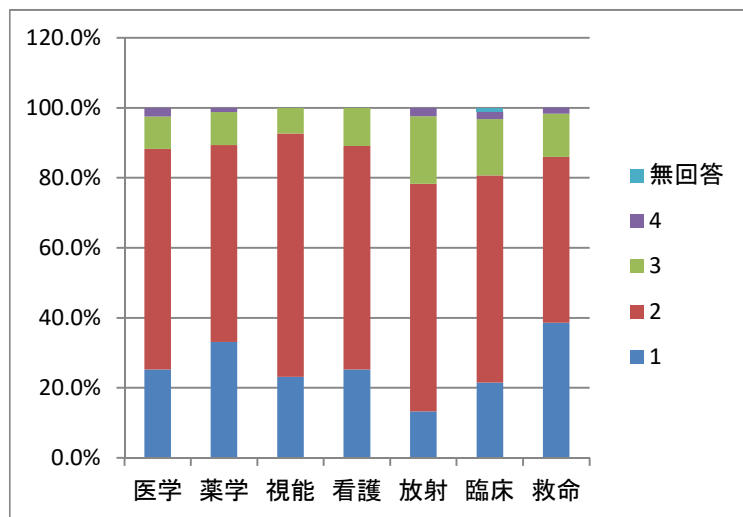
1：とても充実した 2：充実した 3：あまり充実しなかった 4：全く充実しなかった



	1	2	3	4	無回答
医学	29.4%	60.5%	9.2%	0.8%	0.0%
薬学	37.0%	59.4%	3.5%	0.0%	0.0%
視能	22.0%	70.7%	6.1%	1.2%	0.0%
看護	38.7%	52.1%	8.4%	0.8%	0.0%
放射	16.9%	66.3%	14.5%	2.4%	0.0%
臨床	30.1%	61.3%	5.4%	2.2%	1.1%
救命	47.4%	49.1%	3.5%	0.0%	0.0%

問7 本学の教育関連設備・施設は学習する上で総合的にみて満足でしたか。

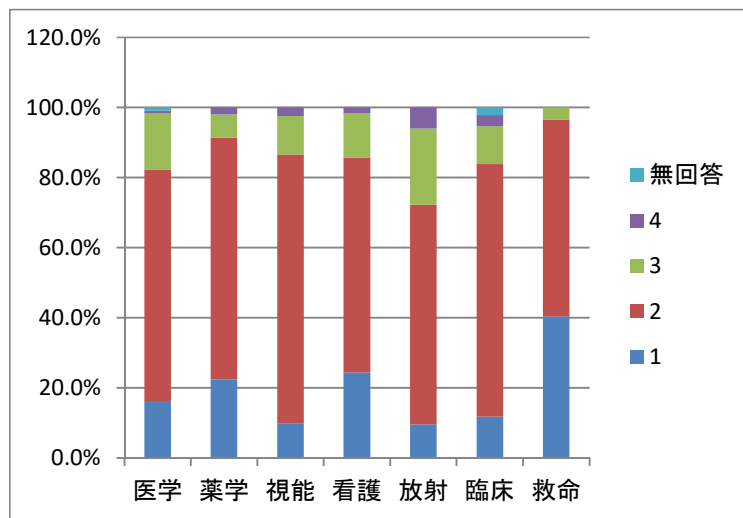
1：とても満足 2：満足 3：少し不満 4：非常に不満



	1	2	3	4	無回答
医学	25.2%	63.0%	9.2%	2.5%	0.0%
薬学	33.1%	56.3%	9.4%	1.2%	0.0%
視能	23.2%	69.5%	7.3%	0.0%	0.0%
看護	25.2%	63.9%	10.9%	0.0%	0.0%
放射	13.3%	65.1%	19.3%	2.4%	0.0%
臨床	21.5%	59.1%	16.1%	2.2%	1.1%
救命	38.6%	47.4%	12.3%	1.8%	0.0%

問8 あなたは帝京大学の教育理念である「自分流」が身につきましたか。

1：とても身についた 2：身についた 3：あまり身につかなかった 4：全く身につかなかった



	1	2	3	4	無回答
医学	16.0%	66.4%	16.0%	0.8%	0.8%
薬学	22.4%	68.9%	6.7%	2.0%	0.0%
視能	9.8%	76.8%	11.0%	2.4%	0.0%
看護	24.4%	61.3%	12.6%	1.7%	0.0%
放射	9.6%	62.7%	21.7%	6.0%	0.0%
臨床	11.8%	72.0%	10.8%	3.2%	2.2%
救命	40.4%	56.1%	3.5%	0.0%	0.0%