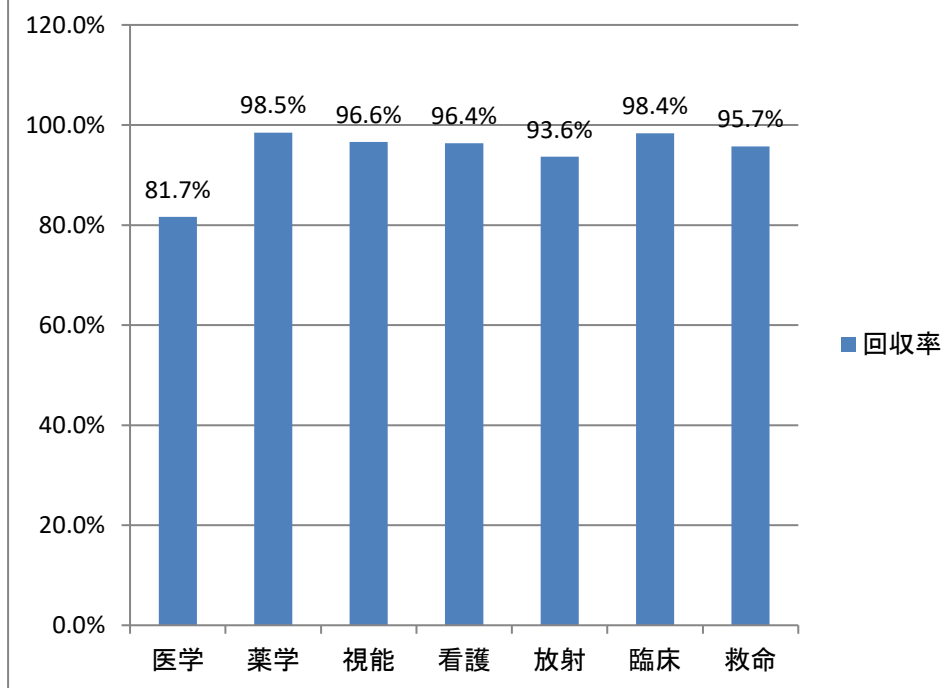


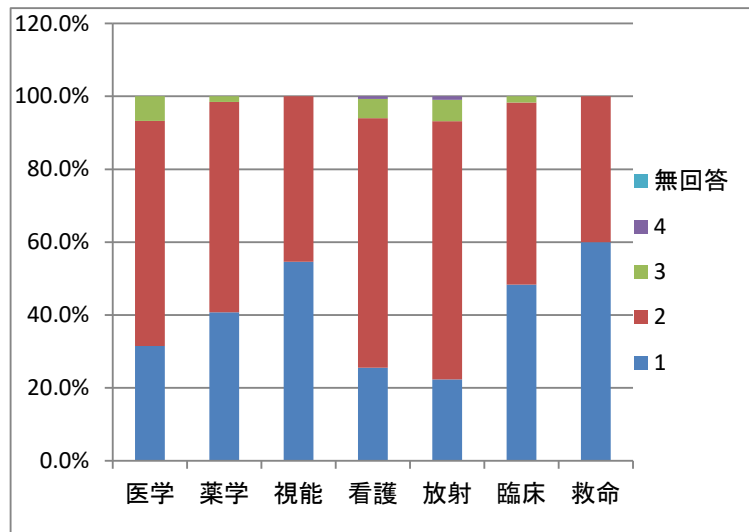
2019年度卒業時アンケート



	対象者数	回答者数	回収率
医学	109	89	81.7%
薬学	264	260	98.5%
視能	89	86	96.6%
看護	138	133	96.4%
放射	110	103	93.6%
臨床	61	60	98.4%
救命	47	45	95.7%
板橋計	818	776	94.9%

問1 授業を通じて、あなたの学力は身についたと感じますか。

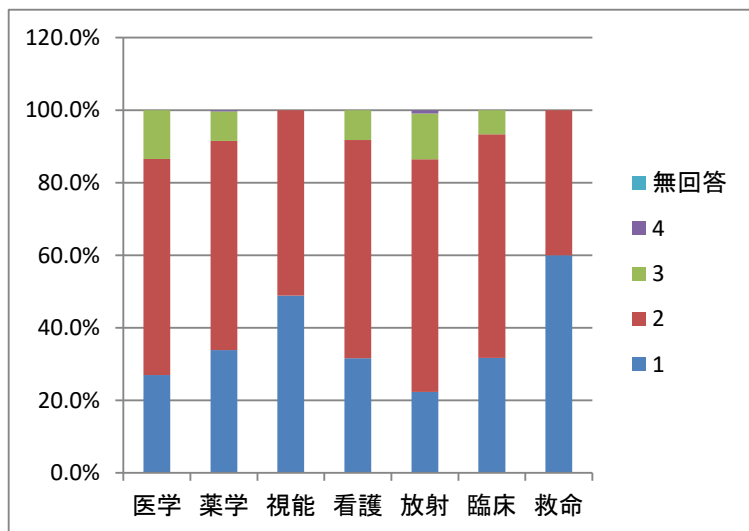
1：とても身についた 2：身についた 3：あまり身につかなかった 4：全く身につかなかった



	1	2	3	4	無回答
医学	31.5%	61.8%	6.7%	0.0%	0.0%
薬学	40.8%	57.7%	1.5%	0.0%	0.0%
視能	54.7%	45.3%	0.0%	0.0%	0.0%
看護	25.6%	68.4%	5.3%	0.8%	0.0%
放射	22.3%	70.9%	5.8%	1.0%	0.0%
臨床	48.3%	50.0%	1.7%	0.0%	0.0%
救命	60.0%	40.0%	0.0%	0.0%	0.0%

問2 実習を通じて、実践的な技術は身についたと感じますか。

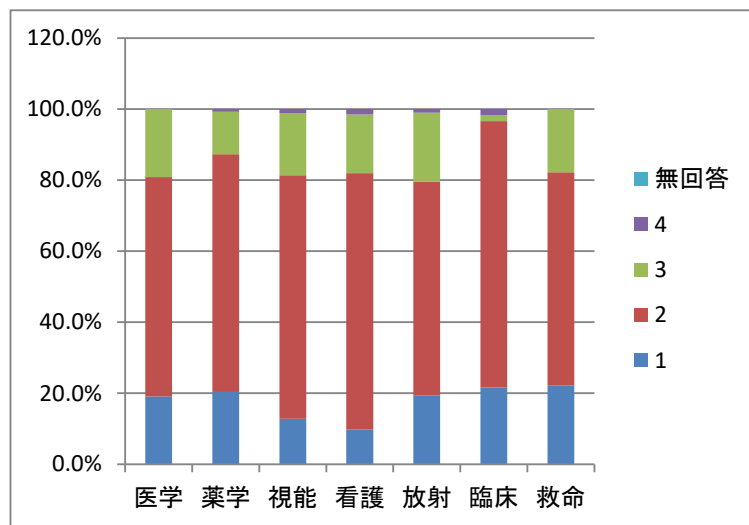
1：とても身についた 2：身についた 3：あまり身につかなかった 4：全く身につかなかった



	1	2	3	4	無回答
医学	27.0%	59.6%	13.5%	0.0%	0.0%
薬学	33.8%	57.7%	8.1%	0.4%	0.0%
視能	48.8%	51.2%	0.0%	0.0%	0.0%
看護	31.6%	60.2%	8.3%	0.0%	0.0%
放射	22.3%	64.1%	12.6%	1.0%	0.0%
臨床	31.7%	61.7%	6.7%	0.0%	0.0%
救命	60.0%	40.0%	0.0%	0.0%	0.0%

問3 国家試験対策はうまくいきましたか。

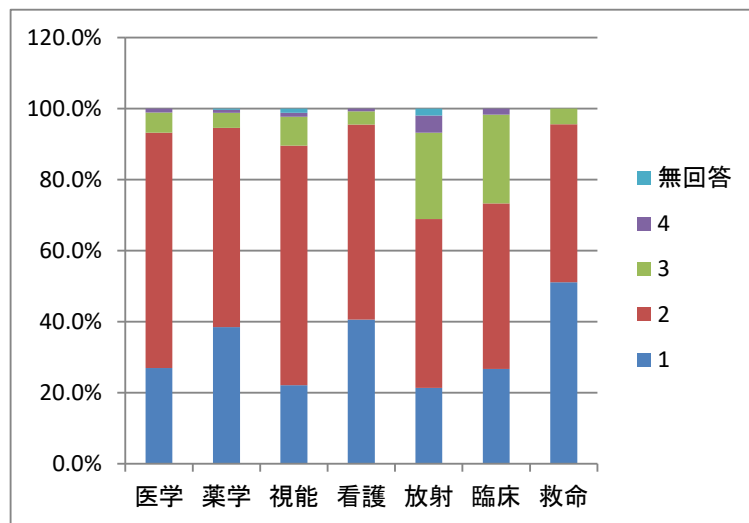
1 : とてもうまくいった 2 : うまくいった 3 : あまりうまくいかなかった 4 : 全くうまくいかなかった



	1	2	3	4	無回答
医学	19.1%	61.8%	19.1%	0.0%	0.0%
薬学	20.4%	66.9%	11.9%	0.8%	0.0%
視能	12.8%	68.6%	17.4%	1.2%	0.0%
看護	9.8%	72.2%	16.5%	1.5%	0.0%
放射	19.4%	60.2%	19.4%	1.0%	0.0%
臨床	21.7%	75.0%	1.7%	1.7%	0.0%
救命	22.2%	60.0%	17.8%	0.0%	0.0%

問4 卒業・修了後の進路には満足ですか。

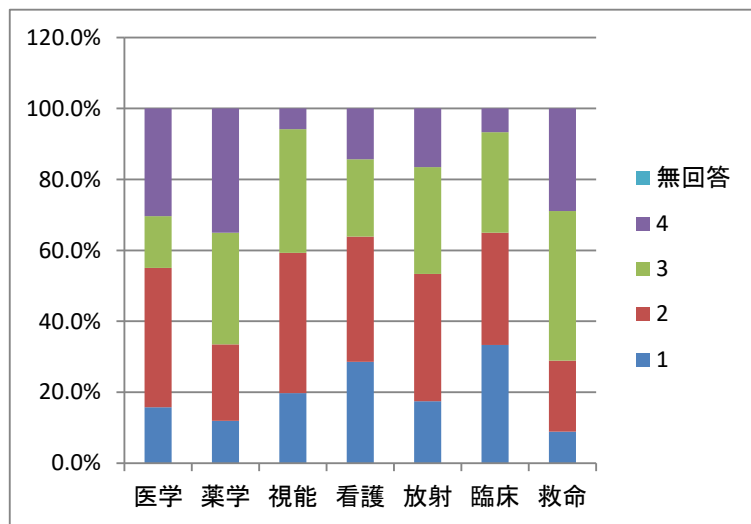
1 : とても満足 2 : 満足 3 : 少し不満 4 : 非常に不満



	1	2	3	4	無回答
医学	27.0%	66.3%	5.6%	1.1%	0.0%
薬学	38.5%	56.2%	4.2%	0.8%	0.4%
視能	22.1%	67.4%	8.1%	1.2%	1.2%
看護	40.6%	54.9%	3.8%	0.8%	0.0%
放射	21.4%	47.6%	24.3%	4.9%	1.9%
臨床	26.7%	46.7%	25.0%	1.7%	0.0%
救命	51.1%	44.4%	4.4%	0.0%	0.0%

問5 キャリアサポートセンターの就職支援を利用しましたか。

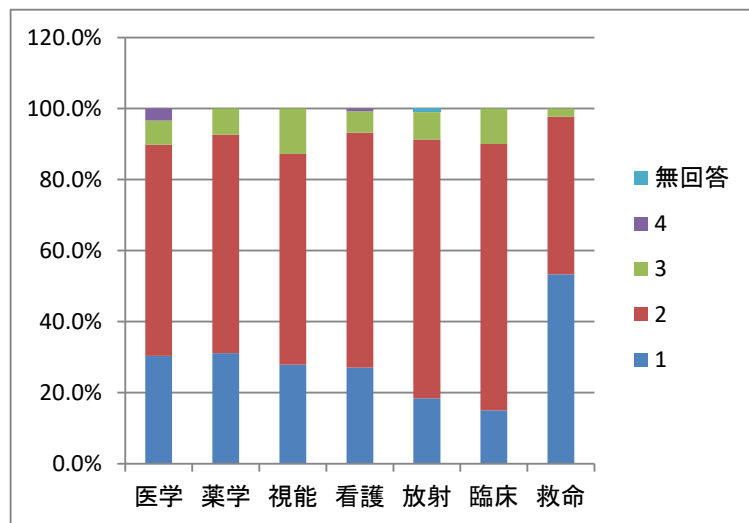
1：よく利用した 2：利用した 3：少し利用した 4：利用していない



	1	2	3	4	無回答
医学	15.7%	39.3%	14.6%	30.3%	0.0%
薬学	11.9%	21.5%	31.5%	35.0%	0.0%
視能	19.8%	39.5%	34.9%	5.8%	0.0%
看護	28.6%	35.3%	21.8%	14.3%	0.0%
放射	17.5%	35.9%	30.1%	16.5%	0.0%
臨床	33.3%	31.7%	28.3%	6.7%	0.0%
救命	8.9%	20.0%	42.2%	28.9%	0.0%

問6 帝京大学での生活は充実したものでしたか。

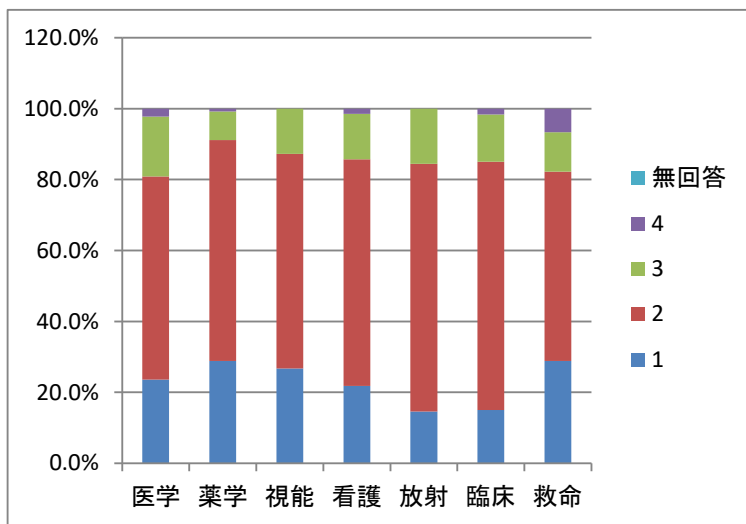
1：とても充実した 2：充実した 3：あまり充実しなかった 4：全く充実しなかった



	1	2	3	4	無回答
医学	30.3%	59.6%	6.7%	3.4%	0.0%
薬学	31.2%	61.5%	7.3%	0.0%	0.0%
視能	27.9%	59.3%	12.8%	0.0%	0.0%
看護	27.1%	66.2%	6.0%	0.8%	0.0%
放射	18.4%	72.8%	7.8%	0.0%	1.0%
臨床	15.0%	75.0%	10.0%	0.0%	0.0%
救命	53.3%	44.4%	2.2%	0.0%	0.0%

問7 本学の教育関連設備・施設は学習する上で総合的にみて満足でしたか。

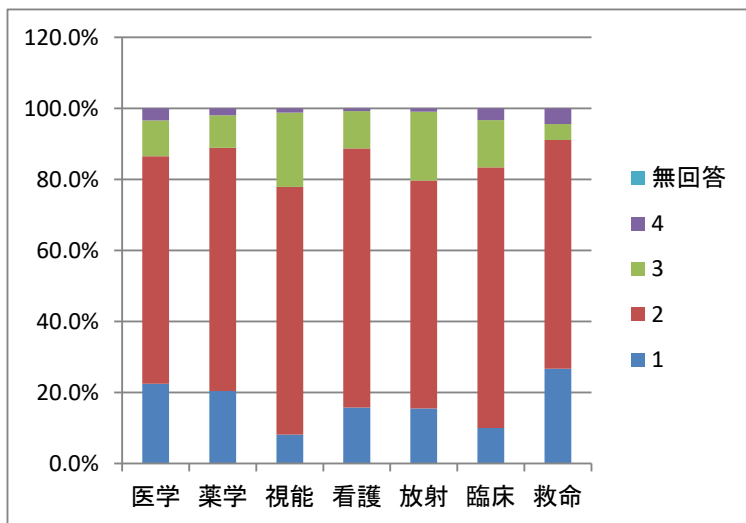
1：とても満足 2：満足 3：少し不満 4：非常に不満



	1	2	3	4	無回答
医学	23.6%	57.3%	16.9%	2.2%	0.0%
薬学	28.8%	62.3%	8.1%	0.8%	0.0%
視能	26.7%	60.5%	12.8%	0.0%	0.0%
看護	21.8%	63.9%	12.8%	1.5%	0.0%
放射	14.6%	69.9%	15.5%	0.0%	0.0%
臨床	15.0%	70.0%	13.3%	1.7%	0.0%
救命	28.9%	53.3%	11.1%	6.7%	0.0%

問8 あなたは帝京大学の教育理念である「自分流」が身につきましたか。

1：とても身についた 2：身についた 3：あまり身につかなかった 4：全く身につかなかった



	1	2	3	4	無回答
医学	22.5%	64.0%	10.1%	3.4%	0.0%
薬学	20.4%	68.5%	9.2%	1.9%	0.0%
視能	8.1%	69.8%	20.9%	1.2%	0.0%
看護	15.8%	72.9%	10.5%	0.8%	0.0%
放射	15.5%	64.1%	19.4%	1.0%	0.0%
臨床	10.0%	73.3%	13.3%	3.3%	0.0%
救命	26.7%	64.4%	4.4%	4.4%	0.0%